



7700 系列 制粒机

应对各种致密化挑战，该系列机型是您值得信赖的得力之选。无论是动物饲料、油籽产品，或是其它独特的工业应用需求，7700系列都能满足您多样化的制粒需求。该系列设备可配备低速、中速或高速齿轮以适配环模转速，从而获得最佳颗粒品质及产能。



灵活适配
性能卓越

7700 系列 制粒机



结构无懈可击

该系列机型集成了所有您期望的专为大功率、重量级机型设计的功能于一身。例如用来有效隔绝粉尘与蒸汽的组件间金属对金属密封，以及帮助实现高度灵活化生产的模块化变速箱设计。7700系列按照CPM高品质标准打造，可确保设备稳定运转。

性能卓越

7700系列制粒机几乎可以处理任何材料，这也使它长期以来成为有多样化制粒需求的饲料工厂的热门之选。其强制机油润滑变速箱、多种环模尺寸选择以及200至315kW的齿轮传动系统，都确保了其年复一年的长期稳定运行。

将停机时间降至最低

7700系列制粒机配备有一系列专为确保生产顺畅运行的功能。例如，作为标准配置的组合抱箍可帮助对环模进行更快速的更换，从而减少停机时间。

7700 系列 制粒机

强制喂料器

借助 Lineator 系统，即使制粒机正在运行，生产员也可通过该远程系统调整压辊与环模表面之间的距离。其紧凑可靠的设计可在制粒过程中实现对压辊的快速、精准且安全的调节。



可选功能

- Lineator (强制喂料器)
- 压辊测速系统 (RSM) 适用于大多数型号强制送料器
- 预接线终端箱
- 以太网输入/输出面板
- 油脂自动添加系统

主要功能

- CPM的模块化变速箱，适用于570-760mm直径的环模
- 三种齿轮组件选择
- 200kW至315kW 主电机

其他常规功能

- 熊爪式抱箍 -便于快速更换环模
- 自动润滑系统
- 油位传感器
- 门保系统
- 制粒仓和安全销配接近开关
- 单级齿轮传动可实现98%的能量传递
- 圆形铸造齿轮箱及内部加强肋结构可使运行更安静

- 构件间金属对金属密封
- 可更换的法兰以减少长期运行成本
- 不锈钢制粒仓
- 单电机设计以提高效率

7700 系列 制粒机

7700 系列技术规格

型号	环模尺寸			功率 (kW)
	环模内径 (mm)	环模面宽 (mm)	工作面积 (cm ²)	
7722-6	572	156	2800	200
7726-7	673	180	3800	200
7726-9	673	238	5029	250
7730-8	762	210	5025	250
7730-10	762	248	5937	280/315

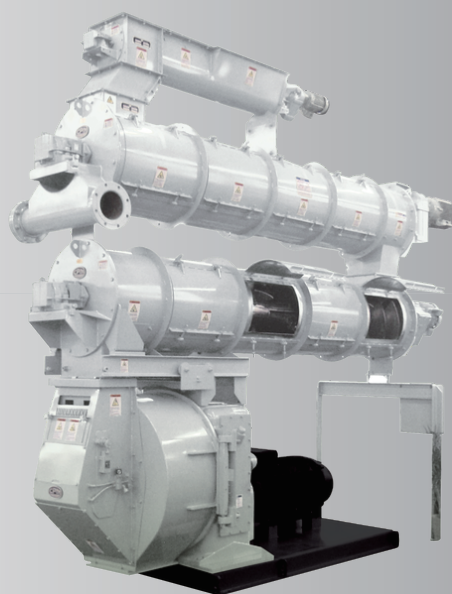
*HP may change with application; 1,800 RPM motor at 60 Hz and 1,500 RPM motor at 50 Hz

**Feet per minute—calculated with 3-inch-thick die, low speed gears, and 1,800 RPM motor

价值匹配之选

效率价值提升是始终是您生产的首要任务，而这也正是7700系列的使命所在。其经过验证的单级齿轮传动系统可实现高达98%的能量传输效，单电机的设计也使其可以更低的整体维护成本实现大幅的效率提升。此外，CPM广受赞誉的客户支持服务也将是您的绝佳保障。

7700 SERIES PELLET MILL



从您享用的食品到您所需的燃料，CPM 在建设更美好的世界中发挥着重要作用。我们经验丰富的团队和值得信赖的品牌家族正在共同努力，使我们的地球成为一个更美好的居住地。

希彼埃姆机械（无锡）有限公司

江苏省无锡市新吴区硕放街道裕安路10-1号

网址: <https://onecpm.cn/>

T: +86-0510-85280487 / 85282240

F: +86-0510-85282429